

# LE NUOVE FRONTIERE DELLA MEDIAZIONE CULTURALE

## IL MUSEO CHE RICOSTRUISCE IL TEMPO

di Daniela Donnini



Fig. 1 - Ricostruzione tridimensionale di un miliare romano con inserimento in ambiente fotorealistico - Museo ViATor, Buonalbergo (BN).

Per secoli il museo è stato il luogo della conservazione: oggetti preziosi protetti in teche, reperti ordinati per epoche, opere accompagnate da brevi descrizioni. Oggi, senza rinunciare al rigore scientifico, sempre più istituzioni culturali stanno cercando nuove modalità per raccontare ciò che il tempo ha frammentato o cancellato.

**M**ura scomparse, affreschi perduti, città antiche ridotte a rovine, tradizioni tramandate solo oralmente: una parte enorme del patrimonio culturale è fatta di assenze, di vuoti, di memorie incomplete. È proprio in questi spazi che le nuove tecnologie digitali stanno trovando una delle loro applicazioni più interessanti. Ricostruzioni tridimensionali, realtà virtuale, personaggi digitali narranti e ambienti im-

mersivi stanno trasformando il museo in un luogo capace di restituire non solo gli oggetti, ma i contesti, le storie e le atmosfere del passato.

### TORNARE A VEDERE CIÒ CHE NON C'È PIÙ

Nei musei archeologici e nei luoghi della cultura, il patrimonio conservato è spesso frammentario: muri ridotti a pochi filari, fondazioni prive di elevato, reperti isolati che faticano a restituire al visitatore

la complessità degli edifici originari. Questa parzialità rende difficile comprendere la forma, la funzione e l'evoluzione degli spazi storici, limitando la capacità del museo di raccontare il passato in modo chiaro e coinvolgente.

Le ricostruzioni 3D rispondono a questa esigenza trasformando resti difficili da interpretare in ambienti completi e leggibili. Attraverso modellazione digitale basata su fonti archeologiche, rilievi architettonici e studi storici, è possibile restituire edifici crollati, quartieri scomparsi e strutture monumentali ormai perdute. Un muro diventa una domus romana nella sua interezza, una fondazione racconta un tempio ricostruito, frammenti decorativi si ricompongono in facciate articolate. Visualizzate su grandi schermi, tavoli multimediali o ambienti immersivi, queste ricostruzioni permettono anche di confrontare diverse fasi storiche di uno stesso sito, mostrando trasformazioni, ampliamenti e crolli in modo dinamico.

### UNALENTE SUL PASSATO

Molti musei e siti archeologici si trovano di fronte alla sfida di rendere comprensibili paesaggi storici profondamente trasformati, dove le strutture originarie non sono più visibili o risultano difficili da collegare tra loro. Il visitatore osserva spazi vuoti, rovine isolate o stratificazioni complesse, senza riuscire a immaginare come apparissero in origine.

La realtà aumentata offre una risposta efficace a questa esigenza, sovrapponendo informazioni digitali al contesto reale. Attraverso tablet, smartphone o postazioni interattive, è possibile visualizzare ricostruzioni virtuali integrate negli spazi



Fig. 2 - Esperienza immersiva in realtà virtuale con ricostruzione 3D degli spazi architettonici storici - Musei di Palazzo dei Pio, Carpi (MO).

fisici, che rendono visibili edifici scomparsi, stratigrafie archeologiche e trasformazioni urbane. Le web app museali permettono di attivare contenuti aumentati lungo il percorso espositivo o all'aperto, favorendo una fruizione leggera, accessibile e continua. In particolare nei musei diffusi e nei siti archeologici, il digitale diventa una vera lente interpretativa che accompagna il visitatore nella comprensione del paesaggio storico.

### ENTRARE NEI LUOGHI DEL PASSATO

In molti contesti museali, i reperti esposti non consentono di percepire pienamente la scala

e l'atmosfera degli ambienti originari. Spesso interi edifici o complessi storici non sono più accessibili, sono stati distrutti o risultano profondamente modificati, impedendo al pubblico di vivere un'esperienza spaziale autentica.

La realtà virtuale supera questi limiti permettendo di entrare in ambienti completamente ricostruiti. Grazie ai visori VR, il visitatore può camminare all'interno di città antiche, esplorare edifici storici nella loro forma originaria e osservare monumenti oggi scomparsi. Questa tecnologia si rivela particolarmente utile nei musei archeologici, dove i resti con-

Fig. 3 - Box immersivo con sistema di proiezione su pareti e pavimento per la ricostruzione di scenari storici - Galleria Nazionale dell'Umbria, Perugia.



**IL VISITATORE RESTA PIÙ A LUNGO DOVE LA STORIA PRENDE VITA**

Uno dei dati più interessanti emersi dalle indagini recenti riguarda il tempo di permanenza nei musei.

I visitatori dichiarano di trattenerci più a lungo negli spazi

in cui sono presenti:

- ambienti immersivi
- ricostruzioni storiche digitali
- narrazioni audiovisive coinvolgenti

Non è la tecnologia a rallen-

tare o accelerare la visita, ma la capacità delle esperienze di stimolare curiosità e desiderio di approfondimento.

Quando il racconto funziona, il pubblico sceglie spontaneamente di restare.

servati sono spesso frammentari, e nella valorizzazione di siti non più accessibili, restituendo una percezione concreta e immersiva del patrimonio perduto.

Quando la storia prende voce  
Tra le tecnologie emergenti, gli ologrammi e i ritratti parlanti rappresentano una nuova frontiera della narrazione museale. Personaggi storici ricostruiti digitalmente possono raccontare eventi, spiegare contesti e guidare il visitatore lungo il percorso espositivo, creando un dialogo diretto e coinvolgente. Questa forma di narrazione risulta particolarmente efficace per:

- avvicinare il pubblico più giovane

- rendere accessibili contenuti complessi
- dare voce al patrimonio immateriale

Tradizioni, memorie orali, dialetti, testimonianze possono essere integrate in queste installazioni, creando un ponte tra oggetti esposti e vissuto umano.

**DAL REPERTO AL RACCONTO**

Molti musei si confrontano con la difficoltà di trasformare collezioni statiche in esperienze capaci di restituire il contesto originario degli oggetti esposti. Senza una cornice narrativa e ambientale, reperti e documenti rischiano di rimanere isolati, privi di quella dimen-

sione storica e sociale che ne spiega il significato.

Le soluzioni immersive offrono una risposta a questa necessità attraverso proiezioni architettoniche, videomapping e ambienti multisensoriali che ricostruiscono paesaggi, eventi e scenari del passato. Il visitatore non si limita più all'osservazione, ma assiste alla rinascita di scene storiche, comprendendone usi, simboli e funzioni. In molte realtà museali, sale immersive raccontano trasformazioni urbane, battaglie, processi produttivi e territori scomparsi, integrando immagini d'archivio, modellazione 3D e storytelling audiovisivo.

In questo modo, l'immersività diventa uno strumento capace

di coniugare rigore scientifico ed esperienza emotiva, facilitando la comprensione di fenomeni storici complessi e rafforzando il coinvolgimento del pubblico.

### MUSEI DIFFUSI E PERCORSI NARRATIVI DIGITALI

Le tecnologie immersive non si limitano agli spazi chiusi. Sempre più spesso vengono adottate in musei diffusi e percorsi territoriali digitali, in cui il visitatore esplora borghi, paesaggi culturali e siti storici accompagnato da contenuti multimediali, realtà aumentata e mappe interattive.

Questi progetti trasformano il territorio stesso in un museo a cielo aperto, dove storia, ambiente e comunità locale di-

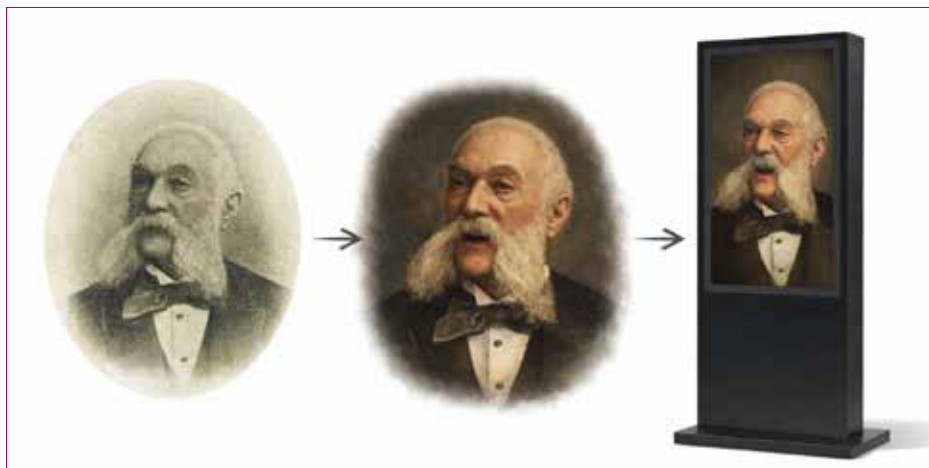


Fig. 5 - Realizzazione di un "quadro digitale parlante" da materiale fotografico storico.

ventano parte integrante della narrazione.

### TECNOLOGIA DIGITALE E ACCESSIBILITÀ MUSEALE

Nel panorama museale contemporaneo, le tecnologie digitali

stanno assumendo un ruolo strategico nell'implementazione di modelli di accessibilità universale e inclusione culturale. Non si tratta unicamente di abbattimento delle barriere fisiche, ma di una progetta-



Fig. 4 - Progetto di box immersivo integrato all'interno di uno spazio museale pre-esistente.

### PUBBLICO E TECNOLOGIA: COSA CONTA DAVVERO

Dalle indagini più recenti emerge un dato interessante: quasi la metà dei visitatori dichiara che la presenza della

tecnologia non è determinante nella scelta di visita.

Ciò che viene invece apprezzato maggiormente è:

- la qualità dei contenuti
- il coinvolgimento emotivo

- la facilità di fruizione

Le esperienze narrative immersive risultano più gradite rispetto a soluzioni troppo complesse o iper-interattive.



Fig. 6 - Mappa tattile architettonica affiancata da ricostruzione digitale tridimensionale per una fruizione accessibile - Progetto per il patrimonio artistico AUSL della Romagna.

zione orientata alla pluralità dei pubblici, secondo approcci multilivello che tengono conto di età, competenze culturali, provenienza linguistica e diverse abilità sensoriali e cognitive. Interfacce intuitive, contenuti modulari a diversi gradi di approfondimento, narrazioni visive e audiovisive consentono una fruizione personalizzata del patrimonio, favorendo l'apprendimento esperienziale per bambini, famiglie, visitatori occasionali e studiosi.

Parallelamente, la digitalizzazione dei percorsi espositivi permette l'integrazione di sistemi multilingua, sottotitolazione sincronizzata, audioguide evolute, audiodescrizioni e video in lingua dei segni, ampliando significativamente l'accesso ai contenuti per il pubblico internazionale e per le persone con disabilità sensoriali. Tecnologie tattili interattive, mappe digitali accessibili e dispositivi multisensoriali contribuiscono inoltre a costruire esperienze inclusive che superano il modello tradizionale di

### PERCHÉ LE RICOSTRUZIONI IMMERSIVE FUNZIONANO

*Le ricerche più recenti mostrano come i visitatori apprezzino soprattutto le esperienze capaci di coinvolgere emotivamente e di offrire una comprensione immediata dei contenuti.*

*Le soluzioni immersive risultano tra le più efficaci perché:*

- permettono una fruizione collettiva
- non richiedono competenze tecnologiche specifiche
- trasformano l'informazione in esperienza narrativa

*L'innovazione unita alla qualità del racconto fanno la differenza.*

fruizione passiva, trasformando il museo in un ambiente partecipativo e realmente aperto a tutti.

### MENO GADGET, PIÙ RACCONTO

Un aspetto interessante che emerge dagli studi recenti sulla mediazione digitale nei musei riguarda le aspettative dei visitatori.

Contrariamente a quanto spesso si pensa, l'innovazione tecnologica in sé non è il principale fattore di attrazione. Molti visitatori dichiarano di non scegliere un museo per la presenza

di tecnologie avanzate, ma di apprezzarle quando sono integrate in esperienze di qualità. Ciò che viene maggiormente valorizzato è:

- la chiarezza dei contenuti
- la forza della narrazione
- la semplicità d'uso
- il coinvolgimento emotivo

Le tecnologie diventano realmente efficaci quando amplificano il racconto culturale, non quando cercano di stupire con soluzioni complesse o autoreferenziali.



Fig. 7 - Valorizzazione di un monumento attraverso ricostruzioni architettoniche tridimensionali.

Questo orientamento spinge sempre più musei a investire in ricostruzioni storiche, ambienti immersivi e storytelling digitale piuttosto che in interazioni troppo sofisticate o personalizzazioni estreme.

### IL MUSEO CHE VERRÀ

Le tendenze attuali indicano una direzione chiara: il museo del futuro sarà sempre più un luogo di esperienza, in cui il visitatore sarà chiamato a esplorare, ascoltare, immergersi e comprendere. Ricostruzioni storiche digitali, realtà virtuale, ambienti immersivi e narrazioni animate non sostituiranno mai l'opera originale o il reperto autentico, ma ne diventeranno il naturale complemento interpretativo, capace di arricchirne la lettura e amplificarne il valore culturale.

La vera sfida non risiede nella tecnologia in sé, ma nella capacità progettuale di integrare strumenti digitali all'interno di una visione culturale coerente, scientificamente fondata e orientata al pubblico. In questo

scenario si inserisce il lavoro di Collettivo Digitale, realtà specializzata nella progettazione di allestimenti multimediali, ambienti immersivi e installazioni interattive per musei e istituzioni culturali. Affiancando curatori, archeologi, storici e amministrazioni pubbliche, Collettivo Digitale sviluppa soluzioni su misura che coniugano ricostruzione digitale, storytelling multimediale e accessibilità, trasformando il patrimonio in esperienza narrativa contemporanea.

Attraverso tavoli interattivi, ambienti virtuali, percorsi digitali diffusi e sistemi immersivi, il digitale diventa strumento di mediazione culturale e non semplice supporto tecnologico. È in questo equilibrio tra ricerca storica, innovazione e progettazione esperienziale che si costruisce una nuova idea di museo: uno spazio capace di dialogare con il presente, coinvolgere pubblici diversi e restituire il passato in forme comprensibili, emozionanti e inclusive.

In questa prospettiva si gioca il futuro della valorizzazione museale, dove rigore scientifico e innovazione tecnologica si incontrano per rendere il patrimonio sempre più accessibile e vivo.

#### ABSTRACT

*Digital technologies are increasingly transforming museums into experiential spaces where historical contexts can be reconstructed and narrated. Three-dimensional reconstructions, virtual reality, immersive environments and digital storytelling enable visitors to explore lost architectures, ancient cities and intangible heritage. Rather than focusing on technology as a spectacle, contemporary museums are adopting narrative-driven solutions that enhance understanding, emotional engagement and accessibility. Recent trends show that immersive experiences and historical reconstructions are among the most appreciated tools for cultural mediation, supporting a shift towards museums as dynamic, participatory and inclusive spaces.*

#### PAROLE CHIAVE

INNOVAZIONE MUSEALE;  
RICOSTRUZIONI 3D;  
REALTÀ VIRTUALE;  
AMBIENTI IMMERSIVI;  
STORYTELLING DIGITALE;  
PATRIMONIO CULTURALE

#### AUTORE

DANIELA DONNINI  
COLLETTIVO DIGITALE,  
VIA MURA F. COMANDINI, 24  
47521 CESENA (FC) ITALIA  
INFO@COLLETTIVODIGITALE.IT  
T. 0547 19 32 111  
WWW.COLLETTIVODIGITALE.IT



Fig. 8 - Allestimento digitale per ambienti immersivi multisensoriali.



**CONFRESTAURO**

*L'Associazione del  
Restauro in Italia*

***Dove il patrimonio  
incontra  
l'innovazione.***

**Architetti, restauratori  
e imprese insieme  
per valorizzare il  
*restauro italiano.***

*Salone dell'Arte e del Restauro di Firenze*  
DAL 27 AL 30 APRILE 2026

📍 Fortezza da Basso  
Padiglione Arsenale, stand 2S e 3S

[www.confrestauro.com](http://www.confrestauro.com)

