

Il nuovo Geoportale INSPIRE Europeo

L'accesso multilingua e transfrontaliero ai dati geospaziali in Europa

di Jens Stutte

Accedere a set di dati e servizi territoriali INSPIRE attraverso un unico punto di ingresso, con una perfetta integrazione dei servizi degli stati membri, che consente ricerche multilingue, raffinamento iterativo del set di risultati e la combinazione transfrontaliera dei set di dati in mappe personalizzate dall'utente.



La Direttiva INSPIRE del 2007 impone agli Stati membri di istituire servizi di *discovery, view, download, transformation* e *invoke* dei dati territoriali. Il Geoportale INSPIRE è il punto di accesso unico a questo patrimonio geoinformativo messo a disposizione attraverso INSPIRE. L'usabilità è uno dei punti di forza del Geoportale, grazie alla presenza di funzionalità di "Interactive Discovery" che consentono di effettuare ricerche multilingua in modo semplice ed intuitivo. Questa nuova versione sviluppata dal consorzio Planetek Italia e lat/lon si orienta soprattutto verso una maggiore facilità d'uso per aprire i dati INSPIRE ad un'utenza più vasta.

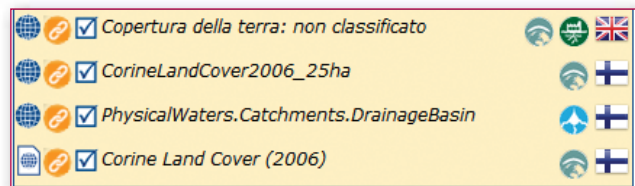
Il flusso di lavoro

Il Geoportale è stato progettato per supportare le esigenze nei flussi lavoro di utenti esperti, ma anche di utenti meno esperti.



- 1 Home - suggerimenti di accesso tematico e geografico
- 2 Catalogo - consultare il catalogo dei dati e riempire il cesto
- 3 Ricerca - supporto all'esecuzione di interrogazioni complesse sui metadati, riempire il cesto
- 4 Mappe - visualizzare e combinare i livelli presenti nel cesto
- 5 Condividi - raccontare agli altri i propri risultati
- 6 My INSPIRE - preferenze dell'utente per la personalizzazione del portale web

Nodo centrale di questo flusso è il cesto dei dati selezionati. Su esso si basano tutte le funzionalità avanzate, come la visualizzazione e combinazione delle mappe oppure la condivisione delle stesse.



La ricerca interattiva

La ricerca di dati territoriali in un contesto multilingua, per utenti che necessariamente non parlano tutte le lingue presenti nei cataloghi degli stati membri, è di particolare importanza. Per questo, il Geoportale INSPIRE adotta un'indicizzazione durante l'harvesting dei servizi di discovery degli



stati membri, che analizza i dati per trovare corrispondenze in un thesaurus multilingua. In più, per molti campi nei metadati INSPIRE esistono delle liste di codifica nelle varie lingue, salvate in un Registry del Geoportale, che quindi vengono ricondotte ad un codice unico per tutte le lingue per agevolare la ricerca.

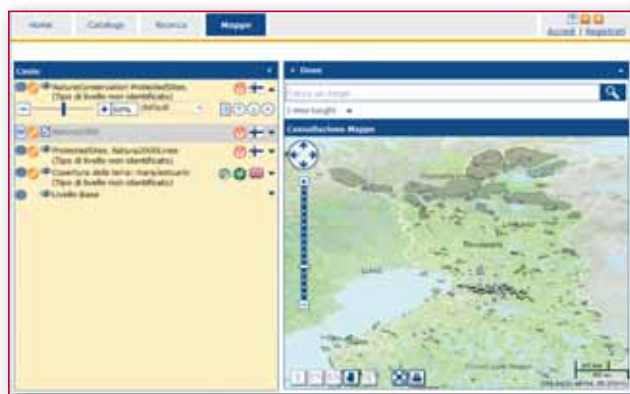
In fase di ricerca il Geoportale assiste l'utente attraverso feedback immediati sul numero di risultati attesi per un'opzione di ricerca, prima ancora di sceglierla. Questo evita frustranti ricerche a vuoto. Un'altra utile tool nella ricerca è l'istogramma delle date, che fornisce un feedback visivo sulla distribuzione temporale dei dati attualmente selezionati.



Un aiuto notevole inoltre è la traduzione automatica dei risultati trovati dalla lingua di origine alla lingua dell'utente.

La consultazione delle mappe

L'utente ha la possibilità di mettere insieme dei layer forniti da diverse sorgenti e deciderne l'ordine e la vista, dopo averli selezionati semplicemente durante la ricerca come se fossero parte del catalogo (cosa non ovvia dato il modo in cui si definiscono i layer all'interno del getCapabilities dei View Services al di fuori dai Discovery Services degli stati membri). Il Geoportale INSPIRE si fa carico di tutti i dettagli tecnici necessari per accedere ai vari servizi in modo semplice e immediato.



Il riuso e l'impegno Open Source

Le componenti SW sviluppate per il Geoportale si basano su prodotti Open Source ben noti e verranno messe a disposizione sotto licenza Open Source. Componenti nuovi saranno accessibili su joinup, mentre altri sviluppi contribuiscono a progetti esistenti (come deegree).

Approfondimenti

- Informazioni generali su INSPIRE: <http://inspire.jrc.ec.europa.eu/>
- Il pilota del Geoportale attualmente ancora in linea: <http://inspire-geoportal.ec.europa.eu/>
- plone, la base per il portale nuovo: <http://plone.org/>
- deegree, la base per il proxy dei Discovery and View Services <http://www.deegree.org/>
- joinup, the EC site for re-use of open source software & semantic assets: <https://joinup.ec.europa.eu/>
- GEMET, il thesaurus alla base dell'indexing multilingua: <http://www.eionet.europa.eu/gemet>
- L'ultima presentazione all'INSPIRE Conference 2012: <http://www.youtube.com/watch?v=8W5RHuIFCmE>

Parole chiave

INSPIRE; GEOPORTALE; OPEN SOURCE

Abstract

"Access INSPIRE spatial datasets and services through a unique entry point, with seamless integration of member states' services, enabling multi-lingual searches, iterative refinement of result sets and cross-border combination of datasets in customized user maps."

The components for the new version of the INSPIRE Geoportal have been delivered by the implementing consortium. This new version enhances significantly the usability and eases access to multilingual datasets.

Autore



JENS STUTTE
STUTTE@PLANETEK.IT

PLANETEK ITALIA SRL, Via MASSAUA 12,
I-70132 BARI ITALY,
WWW.PLANETEK.IT

PRESENZA ALLA CONFERENZA INSPIRE 2013

- PRESENTAZIONE "THE NEW VERSION OF THE OPERATIONAL INSPIRE GEOPORTAL AT EUROPEAN LEVEL - AN OVERVIEW" DI JENS STUTTE (DRAFT PROGRAMME: GIOVEDÌ 27 GIUGNO, ROOM 4, ORE 10:00)
- STAND PERMANENTE DI PLANETEK ITALIA